

# Der neue Mazda MX-5 RF: Der Komfort-Roadster

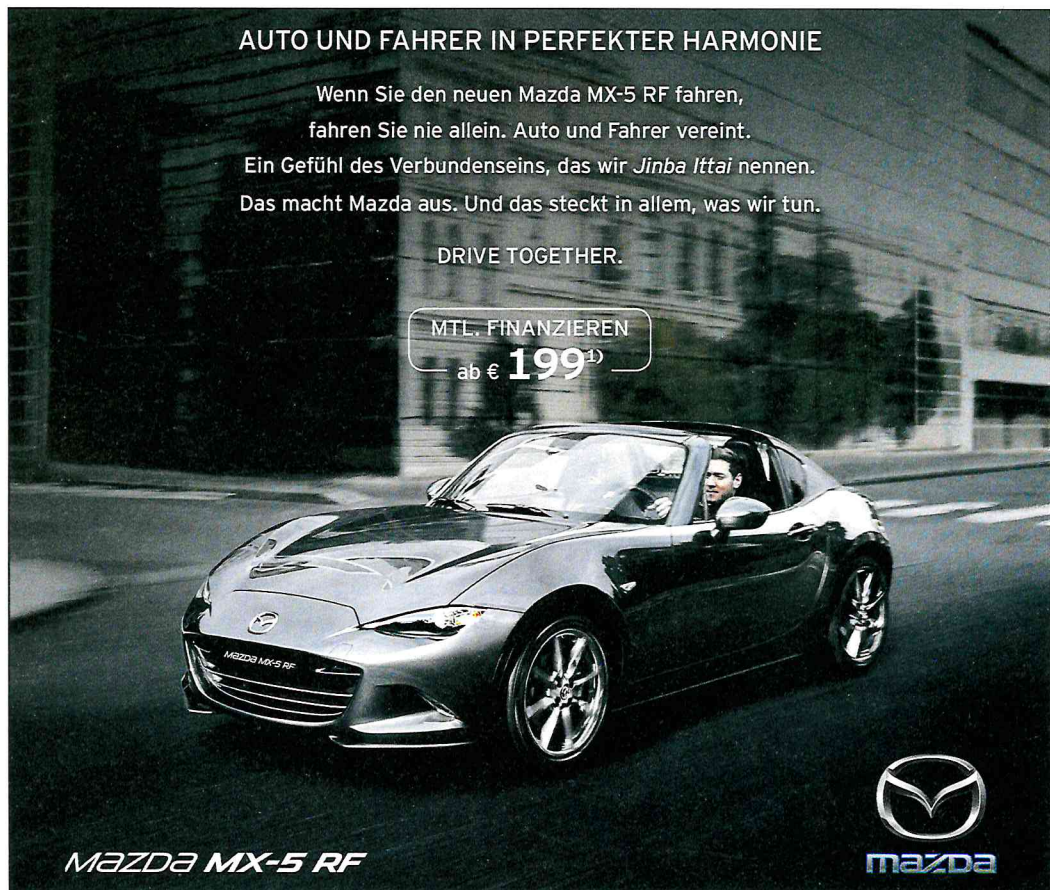
Die Faszination Mazda MX-5 ist ungebrochen. Mit dem neuen MX-5 RF nimmt Mazda all jene Interessenten ins Visier, die sich den Roadster-Fahrspaß bislang aus Sorge vor Komforteinbußen und mangelnder Ganzjahrestaughlichkeit verkniffen haben. Genau diese Sorgen räumt das elektrisch versenkbare Dach des Mazda MX-5 RF – und der damit verbundene Komfortgewinn bei geschlossenem und auch bei geöffnetem Dach – überzeugend beiseite. Das Fastback-Design, die zum Heck hin abfallende Dachlinie, die einzigartige Dachkonstruktion und der typische KODO-Stil verleihen dem RF („Retractable Fastback“) einen überaus eigenständigen, ebenso sportlichen wie eleganten Auftritt. Besonders zur Geltung kommt die wechselvolle Optik des KODO-Designs in der neuen Sonderlackierung Matrixgrau Metallic, die über eine reflektierende Schicht mit Aluminiumflocken verfügt. Auch in offenem Zustand setzt der Mazda MX-5 RF eigenständige Akzente: Der vordere und mittlere Bereich des dreiteiligen Dachs verschwinden auf Knopfdruck vollständig hinter den Sitzen; die sportlichen Dachfalten bleiben hingegen, wo sie sind. Das dauert nur 13 Sekunden und funktioniert auch während der Fahrt bei bis zu 10 km/h. Ergebnis ist neben der aufregenden Optik auch eine besondere Art des Offenfahrens: ein besser vor Fahrtwind geschütztes Open-Air-Erlebnis. Weitere Faktoren, die den Komfort an Bord steigern, sind die verbesserte Geräuschdämmung, die hochwertige Ausstattung mit serienmäßigen Ledersitzen, Modifikationen an Fahrwerk und Lenkung sowie die Tatsache, dass Mazda im MX-5 RF erstmals in Europa optional ein Automatikgetriebe anbietet. Als einzige Motorisierung ist im deutschen Markt der leistungsstarke SKYACTIV-G 160 Benzindirekteinspritzer erhältlich, der 118 kW/160 PS Leistung sowie 200 Nm Drehmoment entwickelt und vor allem im Hinblick auf die Drehmomententfaltung im unteren und mittleren Drehzahlbereich verbessert wurde. Im RF zeichnet er sich zudem durch noch präzisere Reaktionen auf Gaspedalbewegungen aus. In Verbindung mit dem serienmäßigen Sechsgang-Schaltgetriebe

beschleunigt der 2,0-Liter-Direkteinspritzer den Mazda MX-5 RF in 7,5 Sekunden von null auf 100 km/h, die Höchstgeschwindigkeit wird bei 215 km/h erreicht. In der Automatikversion sprintet der MX-5 RF in 8,5 Sekunden aus dem Stand auf Tempo 100 und erreicht eine Höchstgeschwindigkeit von 194 km/h. Topmodell-Status verleiht dem Mazda MX-5 RF auch das hohe Ausstattungslevel. Der Einstieg erfolgt hier nicht wie sonst üblich in der Prime-Line; stattdessen geht

es direkt mit der sehr hochwertig bestückten Exclusive-Line los. Optional steht ein Technik-Paket zur Wahl, das die i-ACTIVSENSE Sicherheitssysteme Spurwechselassistent Plus (BSM) und Ausparkhilfe (RCTA) sowie dynamisches Kurvenlicht (AFS) und eine Einparkhilfe hinten beinhaltet. In der höchsten Ausstattungslinie Sports-Line sind die Bestandteile des Technik-Pakets bereits enthalten. Zusätzlich bietet das Top-Niveau unter anderem den Fernlichtassistenten (HBC) und ein SD-Navigationssystem mit

3D-Kartendarstellung sowie ein BOSE® Sound-System mit neun Lautsprechern, unter anderem in den Kopfstützen.

Wie alle neuen Mazda-Modelle setzt auch der MX-5 RF auf ein proaktives Sicherheitskonzept: Unfälle sollen möglichst gar nicht erst passieren, und wenn sie sich nicht mehr verhindern lassen, werden die Folgen auf ein Minimum reduziert. Den Kern der passiven Sicherheit bildet die leichte und hochfeste SKYACTIV-Karosserie.



## AUTO UND FÄHRER IN PERFEKTER HARMONIE

Wenn Sie den neuen Mazda MX-5 RF fahren,  
fahren Sie nie allein. Auto und Fahrer vereint.  
Ein Gefühl des Verbundenseins, das wir *Jinba Ittai* nennen.  
Das macht Mazda aus. Und das steckt in allem, was wir tun.

DRIVE TOGETHER.

MTL. FINANZIEREN  
ab € 199<sup>1)</sup>

### Mazda MX-5 RF



Kraftstoffverbrauch im Testzyklus: innerorts 9,4 l/100 km, außerorts 5,5 l/100 km, kombiniert 6,9 l/100 km. CO<sub>2</sub>-Emission kombiniert: 161 g/km. CO<sub>2</sub>-Effizienzklasse: G

1) Mazda MX-5 RF Exclusive-Line SKYACTIV-G 160 Benzin

Kaufpreis €	28.318,80	Kalkulierte Schlussrate €	13.809,18
Nettodarlehensbetrag €	21.755,80	Gesamtbetrag €	23.161,62
Anzahlung €	6.563,00	Laufzeit in Monaten/Anzahl der Raten	48
1. monatliche Rate €	198,44	Effektiver Jahreszins %	1,99
46 Folgeraten à €	199	Fester Sollzinssatz p.a. %	1,97

Repräsentatives Beispiel: Vorstehende Angaben stellen zugleich das 2/3-Beispiel gem. § 6a Abs. 4 PangV dar. Mazda VarioOption-Finanzierung, ein Finanzierungsbeispiel der Mazda Finance – einem Service-Center der Santander Consumer Bank AG (Darlehensgeber), Santander-Platz 1, 41061 Mönchengladbach, bei 10.000 km Gesamtlauflistung. Bonität vorausgesetzt. Alle Preise jeweils inkl. Überführungs- und zzgl. Zulassungskosten.

Abbildung zeigt Fahrzeug mit höherwertiger Ausstattung.

**AUTOHAUS G 82211 Herrsching**  
**CZASNY m Gewerbestraße 58**  
**b Tel. 08152 / 37983**  
**H www.czasny.de**

Ausgezeichnet mit dem Dekra Qualitätssiegel für ausgezeichnete Servicequalität

